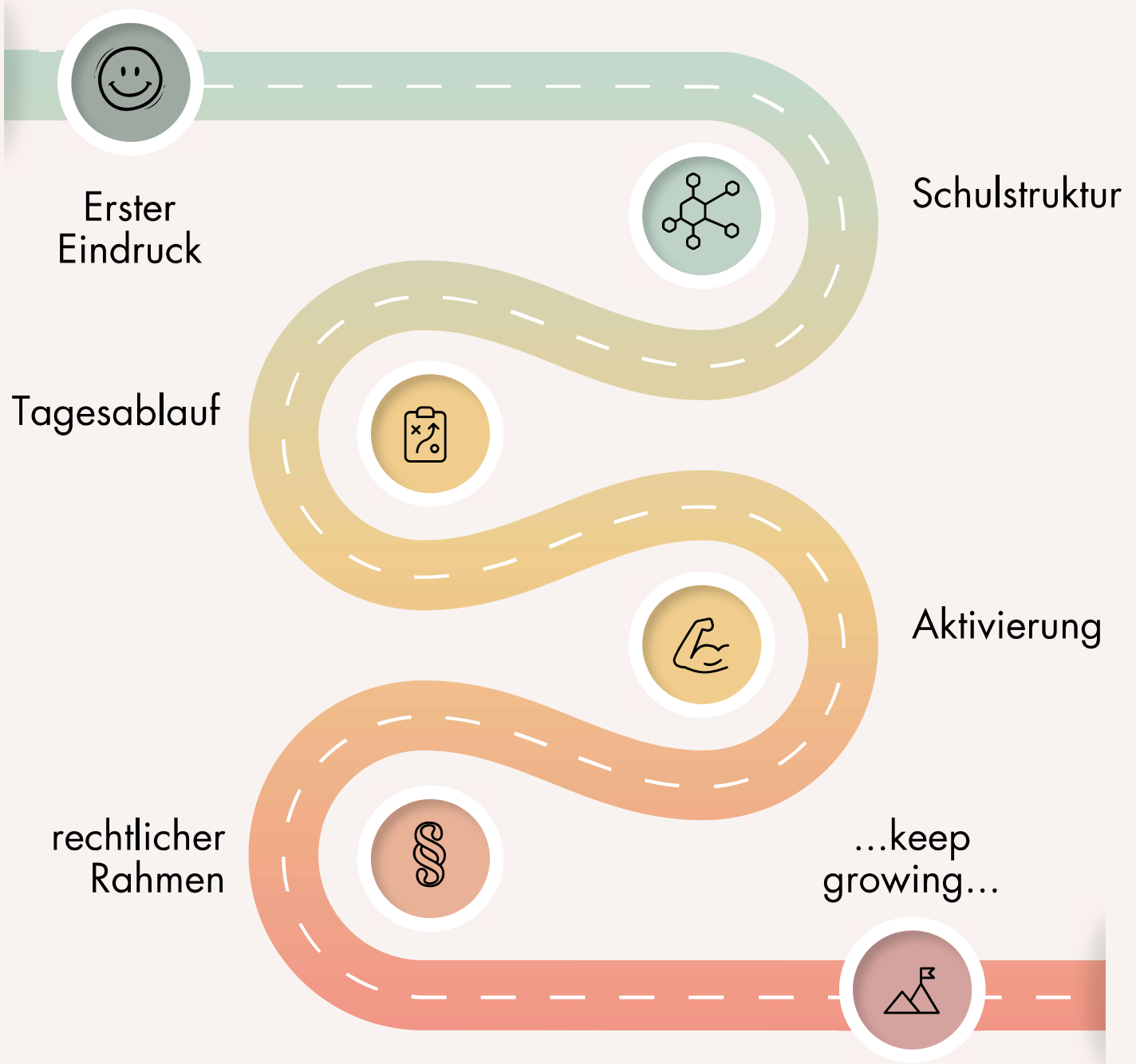


# ORIENTIERUNGSPRAKTIKUM AN GRUNDSCHULEN

## A Step-by-Step Guide



\*Genderhinweis: Die im Leitfaden verwendeten Personenbezeichnungen beziehen sich immer gleichermaßen auf weibliche und männliche Personen. Auf eine Doppelnennung wird zugunsten der Übersicht verzichtet.

# EIN GUTER ERSTER EINDRUCK

1

## Pünktlichkeit

Bitte kommen Sie an Ihrem ersten Tag deutlich VOR Unterrichtsbeginn. Dann haben Schulleitung und Sekretariat ausreichend Zeit für Sie.



2

## Erscheinungsbild

Bitte kommen Sie in ordentlicher Kleidung. Sie sind Vorbild für Schüler und Eltern.



3

## Sprache

Verwenden Sie stets die Höflichkeitsform im Kollegium, auch, wenn sich dieses duzt.



4

## do not

Behalten Sie digitale Endgeräte in der Tasche. Kaugummikauen und Rauchen sind an der Schule nicht erlaubt. Nehmen Sie Kopfbedeckungen (Cappy usw.) ab.

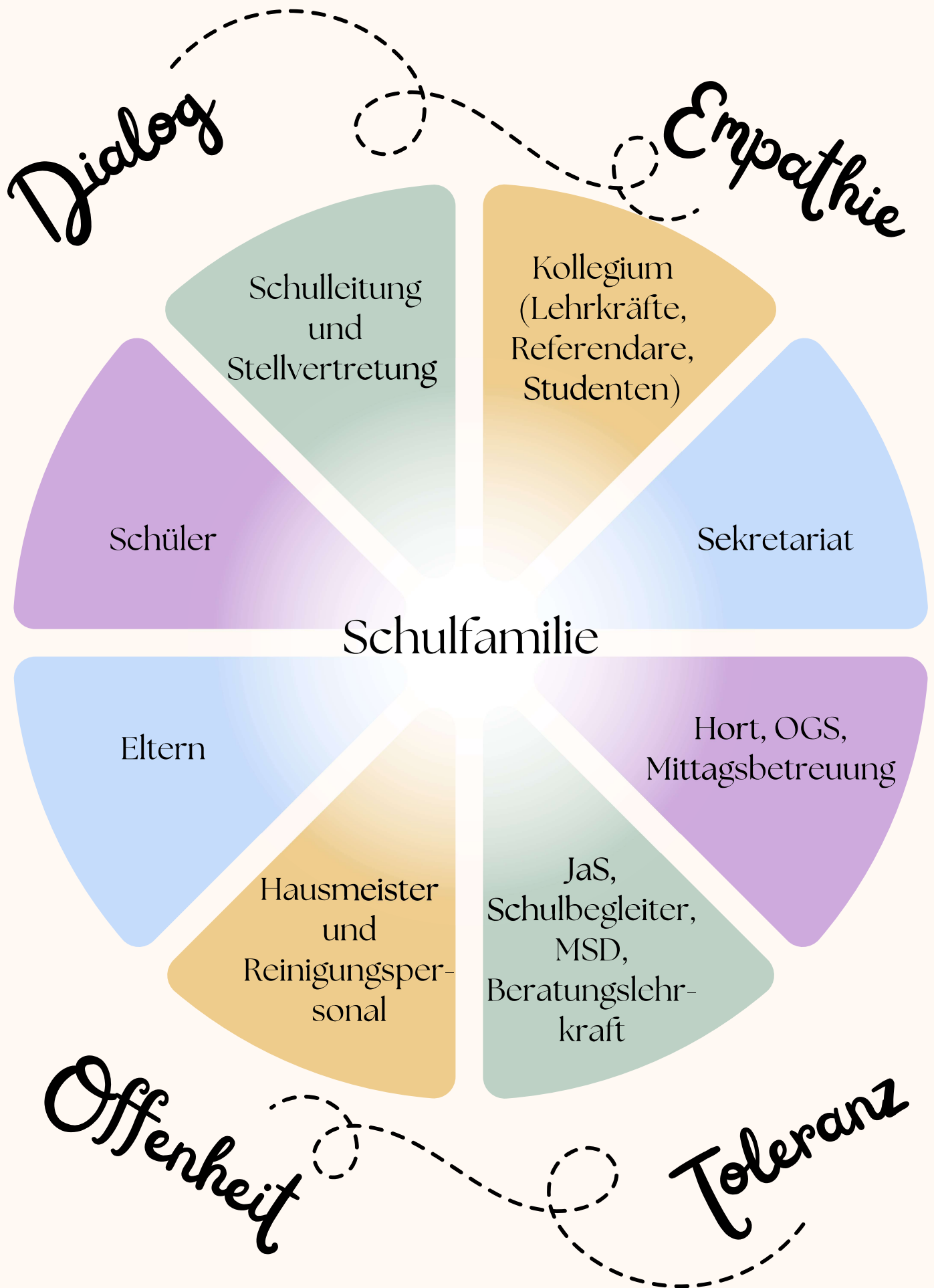


5

## Eigeninitiative

Bieten Sie Unterstützung an und schaffen Sie Win-Win Situationen.





# SCHULSTRUKTUR DER

---



## 1 Schulleitung und Verwaltung

## 2 Klassen- und Schülerzahl

## 3 Nachmittagsbetreuung

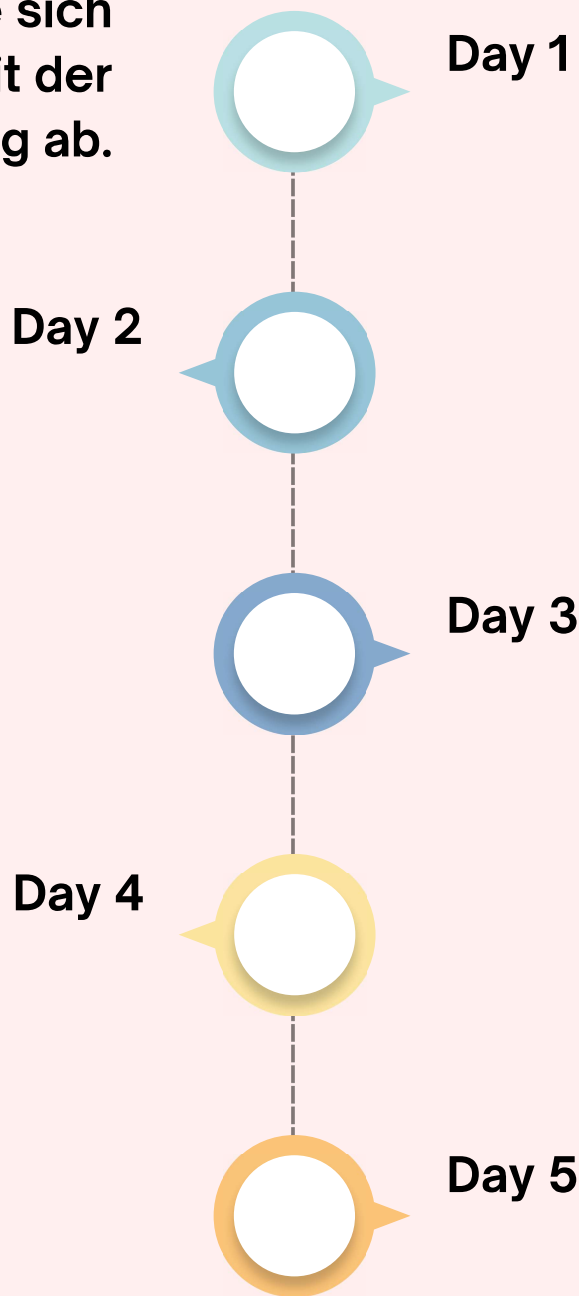
## 4 vernetzt mit

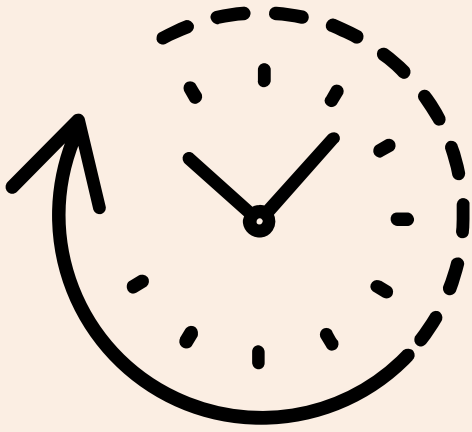
## 5 Besonderheiten/Angebote

# Challenge for 5 days

**Erstellen Sie einen  
Wochenplan für  
Ihre Klasse.**

**Stimmen Sie sich  
mit der  
Klassenleitung ab.**





# TIMETABLE

1

Montag

- 1. Stunde
- 2. Stunde
- 3. Stunde
- 4. Stunde
- 5. Stunde
- 6. Stunde

2

Dienstag

- 1. Stunde
- 2. Stunde
- 3. Stunde
- 4. Stunde
- 5. Stunde
- 6. Stunde

3

Mittwoch

- 1. Stunde
- 2. Stunde
- 3. Stunde
- 4. Stunde
- 5. Stunde
- 6. Stunde

4

Donnerstag

- 1. Stunde
- 2. Stunde
- 3. Stunde
- 4. Stunde
- 5. Stunde
- 6. Stunde

5

Freitag

- 1. Stunde
- 2. Stunde
- 3. Stunde
- 4. Stunde
- 5. Stunde
- 6. Stunde



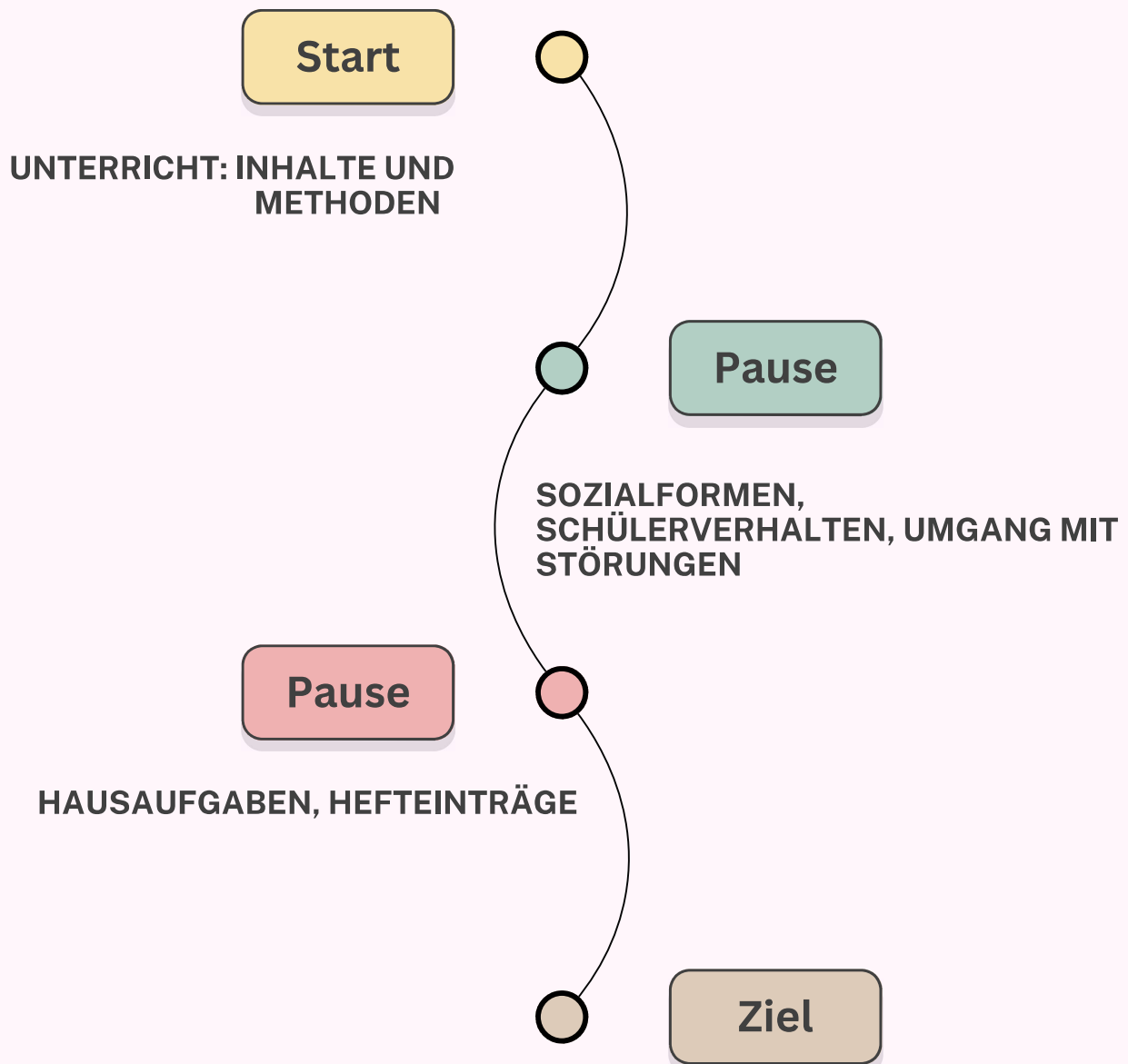
Highlight des Tages:



# TAGESABLAUF

Notieren Sie Ihre Beobachtungen, was ist auffällig?

ANKOMMEN - SAMMELN - LOSLEGEN



*Morning*  
**ROUTINE**

# Besonders in der GS

Ergänzen Sie gerne!



1

## Klassenleiterprinzip

Jede Klassenleitung hat ein Klassenzimmer, das sie gemeinsam mit der Klasse gestaltet.

2

## Klassenzimmergestaltung

Lesecke

Ablagesystem

---

---

---

3

## GU

Der Grundlegende Unterricht in den ersten beiden Jahrgangsstufen orientiert sich nicht an dem 45-Minutenrhythmus.

Notizen



Finde ich gut!



# Superkräfte der Lehrerinnen und Lehrer

1

---

---

---

2

---

---

---

Rituale

Sprache

3

---

---

---

Auftreten

Erscheinungsbild

# learning lessons

Notieren Sie Beobachtungen zu einer Unterrichtsstunde.

## Thema

Wo finde ich das Thema im Lehrplan?



## Hinführung

Wie werden die SuS für das Thema sensibilisiert/aktiviert?

## Zielangabe

Was soll konkret erarbeitet werden?



## Erarbeitung

Welche Teilziele sind erkennbar?

## Sicherung

Wie wird das erworbene Wissen gefestigt/gesichert/vertieft?



# learning lessons

Notieren Sie Beobachtungen zu einer Unterrichtsstunde.

Lehrplan



Hinführung



Zielangabe



Erarbeitung



Sicherung



# SCHÜLERBEOBACHTUNG

## Beteiligung am Unterricht

- meldet sich freiwillig
- muss aufgefordert werden



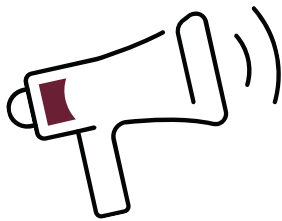
## Vorwissen

- wenig Vorwissen
- viel Vorwissen



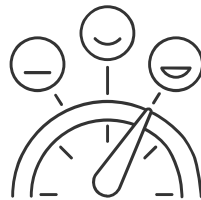
## Verhalten bei Einzel-, Partner- oder Gruppenarbeit

- aktiv
- passiv
- kooperativ
- dominant



## Störungen im Unterricht

- gute Beteiligung
- störendes Verhalten
- Reaktion auf Lob
- Reaktion auf Ermahnung



## Einhalten von Regeln

- beachtet Gesprächsregeln
- geht auf Beiträge anderer Kinder eing



# ABKÜRZUNGEN, DIE ICH NICHT KANNT



1



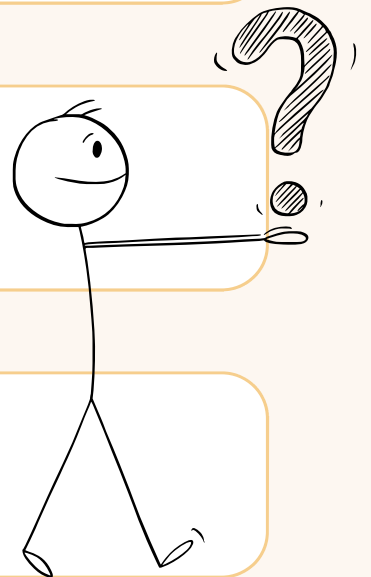
2



3



4



5

# THE JOURNEY OF GROWTH

## ÜBERLEGUNGEN



keep growing...

# What next?

## der Praxisguide **nach dem Studium des Grundschullehramts**

### **Vorbereitungsdienst**

Er beginnt im September mit dem neuen Schuljahr. Sie werden in das Beamtenverhältnis auf Widerruf berufen.

### **Einsatzschule + Seminarschule**

An drei Tagen sind Sie an der Einsatzschule, an zwei Tagen im Seminar.

### **1. Dienstjahr**

8 Stunden Unterricht, 9 Stunden Hospitation, 10 Stunden Seminar

### **2. Dienstjahr**

15 Stunden Unterricht, 2 Wochen Hospitation, 10 Stunden Seminar

### **Prüfungen**

Zweites Staatsexamen: Einzel- und Doppellehrproben, Kolloquium, mdl. Prüfungen